

# 心地よい空気に包まれる 光と開放感に満ちた家

家中どこにいても、快適な空気環境を感じられる『FPの家』。  
平面的にも立体的にも広がりを持たせた大空間には  
やさしい空気に包まれるような心地よさが満ちています。



家族の健康と安全を守る家。  
資産価値の高い家をつくる。

設計/施工

**中村工務店** FPの家

大阪府泉佐野市/E邸

**07** HOUSE EXAMPLE  
REPORT

資料請求番号

ハガキ・FAX・インターネットで資料請求ができます



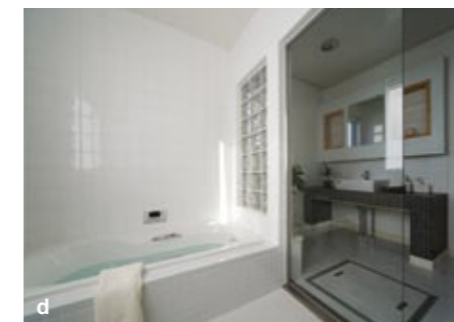
ダイニングから玄関ホールへと抜ける壁は、アール型にくり抜かれた女性らしいデザインに。



中庭と大きな窓、吹き抜けによって視界が広がるリビング。落ち着いた色のある床タイルの色に合わせて、壁面には深いブルーが提案されました。

## どこにいても 気持ちがいい大空間

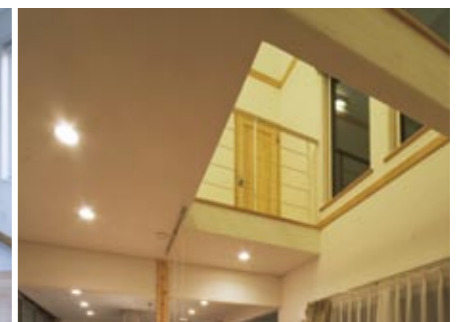
Eさんと中村工務店・中村さんは高校の同級生。当時から家づくりの道に進むと決めていた中村さんに、Eさんは「将来家を建てる時が来たら、必ず連絡する」と約束していたそうです。そして、約20年のときを経て始まった家づくり。「将来のメンテナンスのことを考えても、住宅メーカーよりも地域に密着した地元工務店の方が信頼できること、何より私のことを最も理解してくれる相手をお願いしたかった」とEさん。新居へ求めたのは「家に愛されること」。つまり、どこにいても気持ちが良い、優しく包まれているように感じられる家というものでした。そんな漠然とした要望を、中村さんが具体的な形へと変えていきます。Eさんがパンやお菓子づくりが得意で、キッチンに立つことが好きなことを良く知る中村さんは、料理をしても寂しさを感じないように、キッチンを中心に1階をプランニング。そして、楽しく料理ができるように、インテリアとしても素敵なオリジナルの造作キッチンをつくりました。LDKのどこにいても中庭を眺めることができるので、視線が抜け、空間に奥行きが生まれています。FP工法を採用し、大きな吹き抜けや洗面スペースの間仕切りをガラス張りにすることで、平面的にも立体的にも空間の広がりを感じることができる、家全体が気持ちのいい空間になっています。



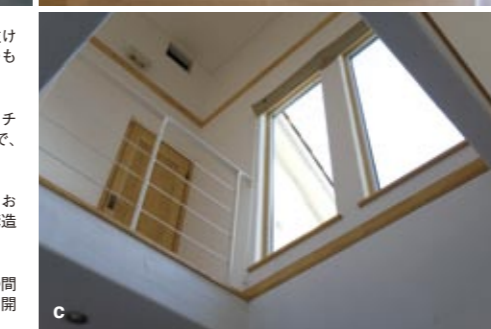
a. リビングとダイニングにある二つの吹き抜けによって、2階にいるお子様の気配をいつも感じることができます。



b. シンプルで使いやすいオリジナル造作キッチン。LDKの中心に置かれたこのキッチンで、Eさんは得意の料理に腕をふるいます。



c. 吹き抜けの上部にも大きな窓が設けられており、室内は常に光に溢れています。強い構造躯体を誇るFP工法ならではの魅力の一つ。



c. 清潔感のある真っ白な浴室。ガラス張りの間仕切りやガラスブロックにより、明るさと開放感に満ちています。

やわらかい色合いと足触りが心地いいパインの床材を敷き詰めたLDK。塗り跡をラフに残した表情のある塗り壁が、手仕事の温もりを伝えていきます。キッチンの奥には大きなバックキャビネットがつくられており、生活感のあるものをきっちりと収納。「ものを置かない主義」のEさんらしい、すっきりとした空間が広がっています。



- a. 落ち着いたある外観デザイン。屋根には100年は持つと言われるヨウ変瓦を採用。
- b. 大きなガラス越しに中庭を望む明るいエントランス。LDKの奥まで視線が広がります。
- c. 外観には美しく経年変化する素材を提案。ラフに仕上げた吹き付けが味わいを感じさせます。



料理好きなEさんのために、キッチンを中心にプランニング。デザインはもちろん、作業台の高さを考慮して機能性も追求されています。

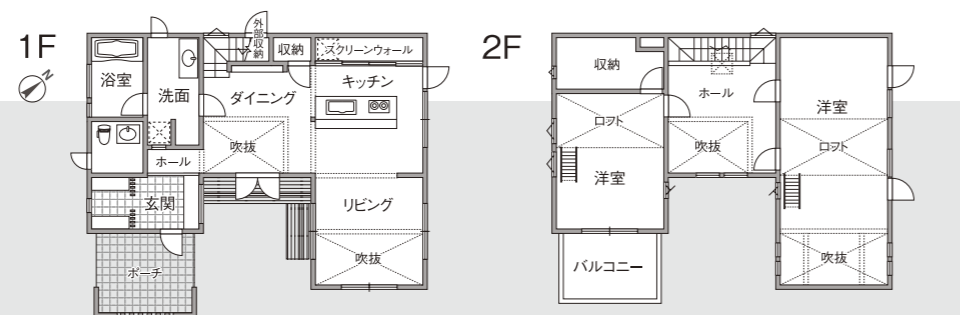
## DATA

- 工法 / FP204工法
- 竣工年月 / 2006年9月
- 建物完成までの期間 / 約14ヵ月  
【プランニング開始から着工まで / 約8ヵ月】  
【着工から建物完成まで / 約6ヵ月】
- 敷地面積 : 163.52㎡ (49.46坪)
- 延床面積 : 127.52㎡ (38.57坪)
- 1階面積 : 69.56㎡ (21.04坪)
- 2階面積 : 57.96㎡ (17.53坪)

参考価格(建物本体) 2,800万円  
坪単価(参考) 約75万円

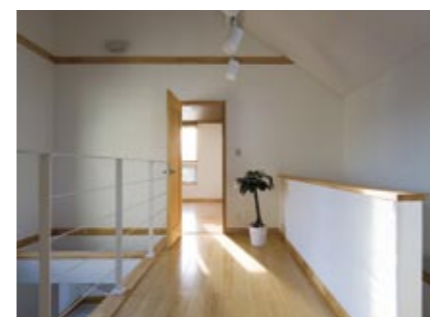
※上記参考価格は、この建物を建てる際にかかるおおよその価格です。

## PLAN



実は、「FPの家」については良く知らなかったという言うEさん。中村工務店の中村さんは、FPの家を「独特のやわらかい空気に包まれる家」と表現します。Eさんも、身体に負荷を感じさせない快適な空気環境にとっても満足しているようです。FPパネルと独自の工法による高断熱・高気密の家は、家の中の全ての場所を、外気に影響を受けることなく最適な室温に保つことができます。また、しっかりとした構造躯体をつくることのできることで、Eさんの希望だった家全体を一つの空間にすることができました。結露に対する50年もの保証を付けているFPの家は、「せつかく家を建てるなら、少しでも長く住んでもらいたい。そう考えて、時間が経つほど味わい深くなる素材を提案しました」と中村さん。柔らかい足触りの無垢パインの床材、珪藻の含有率にこだわった塗壁、一枚ごとに色合いの異なるヨウ変瓦など、暮らしを重ねることで風合いが良くなっていく素材が豊富に用いられています。設備や家具、カーテンなどは、Eさんと共にシヨールームなどへ出向き、中村さんのアドバイスで選ばれました。漠然としたイメージを全体のバランスを見ながら形にしてくれたことに、Eさんはとても喜んでいました。施主との信頼関係を大切にする同社の姿勢が、理想の家づくりにつながりました。

## やわらかい空気に包まれるFPの家



勾配天井の2階居室には、各部屋にロフトを設置。



吹き抜けから見るリビング。青い壁に白の化粧梁が映えています。



広々と2階ホールの両サイドに居室が設けられています。

設計/施工 **中村工務店** FPの家

>> 詳しい企業情報はP.142をご覧ください。